

**dew.**

**Imagine a world  
where people have a  
symbiotic relationship  
with what they wear.**

# Team

**Valerio Di Giannantonio** - Founder

CDO - Chief Design Officer  
Industrial and biodesigner,  
researcher in speculative and fiction design

**Federico Malacarne** - Founder

CEO - Chief Executive Officer

**Paolo Silvestri** - Founder

Fashion Communication specialist

## ADVISORS

**Roberta Cenzi** - Advisor

Synthesis of new biomaterials for pharmaceutical applications

**Alessandra Norici** - Advisor

Researcher and teacher in Plant Physiology

**Carlo Santulli** - Advisor

Researcher and teacher in bioinspired and biomimicry materials

**Francesco Paolo Russo** - Advisor

Entrepreneur specialized in fundraising

## PARTNERS

**UNIVERSITY OF CAMERINO**

Advanced materials for healthcare laboratory school of pharmacy

**UNIVERSITY OF ANCONA (UNIVPM)**

University of Laboratory of Algae and Plant Physiology

PROBLEM - INDUSTRIA COSMETICA

# 2,2%

CO2 - circa delle emissioni industriali globali.

[LINK TO SOURCE](#)

# 125B

WATER - litri d'acqua usati ogni anno dal settore.

[LINK TO SOURCE](#)

# 10K+

CHEM - ingredienti chimici utilizzati (siliconi, PFAS)

[LINK TO SOURCE](#)

# 8,7K

WASTE - tonnellate di microplastiche intenzionalmente aggiunte ogni anno.

[LINK TO SOURCE](#)

dew.



# 4B

CO2 - Tonnellate di CO<sub>2</sub> prodotte a livello mondiale.

[LINK TO SOURCE](#)

# 92M

WASTE - Tonnellate di rifiuti tessili prodotti ogni anno a livello mondiale.

[LINK TO SOURCE](#)

# 93B

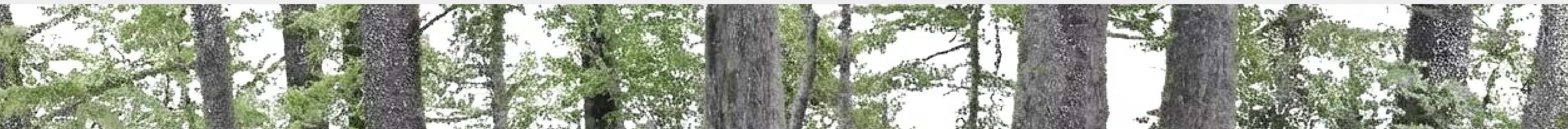
WATER - metri cubi d'acqua all'anno usati l'industria tessile e dell'abbigliamento.

[LINK TO SOURCE](#)

---

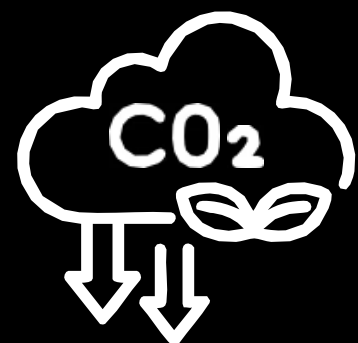
## 2031-2035

EU DIRECTIVES: Entro il 2050 potrebbero essere introdotte ulteriori misure volte a promuovere un'industria tessile sostenibile.

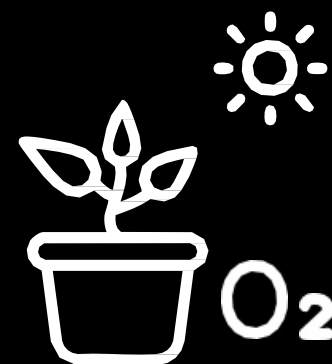


dew.

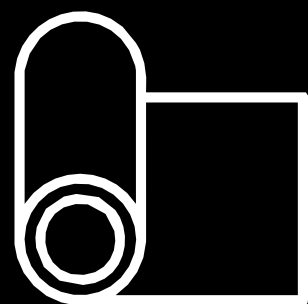
## IL PRIMO TESSUTO VIVENTE AL MONDO



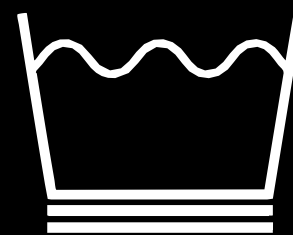
Assorbimento CO<sub>2</sub>



Produzione di ossigeno



Bobine di tessuto



Lavaggi delicati

Biocompatibilità al 100%



dew.

# IL PRIMO TESSUTO VIVENTE AL MONDO

**ALGINATO**

**MICROALGHE**

BIOCOMPATIBILE

GAS PERMEABILE

ANTIBATTERICO

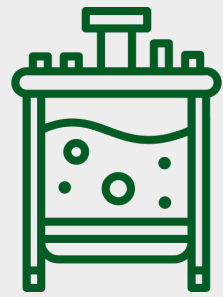
ACQUISIZIONE DI H<sub>2</sub>O

ANTIOSSIDANTI

FOTOSINTETICHE

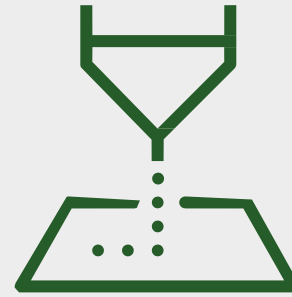
BLOCCO METABOLICO

TOLLERANZA ALLA DISIDRATAZIONE



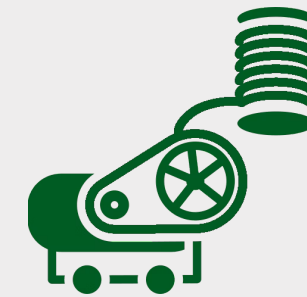
## Coltivazione **CO2 SAVE**

500 tonnellate  
di CO<sub>2</sub> all'anno



## Wet SPINNING **H<sub>2</sub>O**

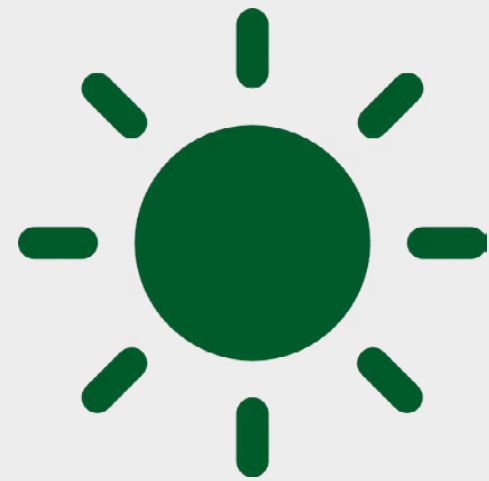
0% di scarto idrico.



## Processi Tessili

Lavorato mediante  
processi tessili standard.

**SOLE**



**ACQUA**



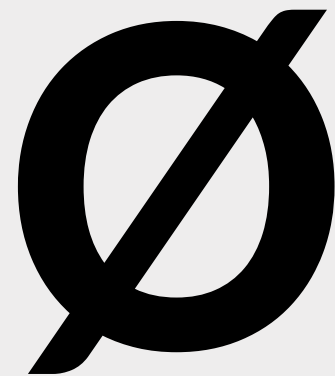
**CO2**



**Innaffiare come ritualità**  
verso un nuovo paradigma dell'ecosofia.

**Nebulizzazione & blocco metabolico**

# CradleToCradle



Il 100% di Dew torna  
nell'ambiente  
sotto forma di fertilizzante.



Oppure puoi continuare  
a indossarlo,  
come una normale bioplastica,  
ormai priva di vita.

**INDOOR AND OUTDOOR BIOSTIMOLANTE PER PIANTE**



## **COSMETICA Cosmetotessile**

---

### **TAM: Beauty & Benessere**

Nel mondo 1.486 miliardi USD  
entro il 2035

---

### **SAM: Mercato del benessere**

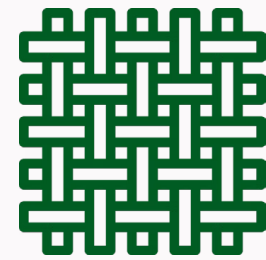
in Europa vale 1.700 miliardi USD,  
con crescita annua di circa il 9,3%

---

### **SOM: Mercato cosmetico**

in Italia vale circa 17,4 miliardi di  
euro,

**Il settore cosmetotessile è l'unico mercato che consente un successivo ampliamento verso applicazioni nel campo della moda e farmaceutico**



**BIOTESSILE**  
Interazione simbiotica



**FARMACEUTICA**  
Drugs delivery  
& ingegneria dei tessuti

## **SPACE MICROBIOLOGY**

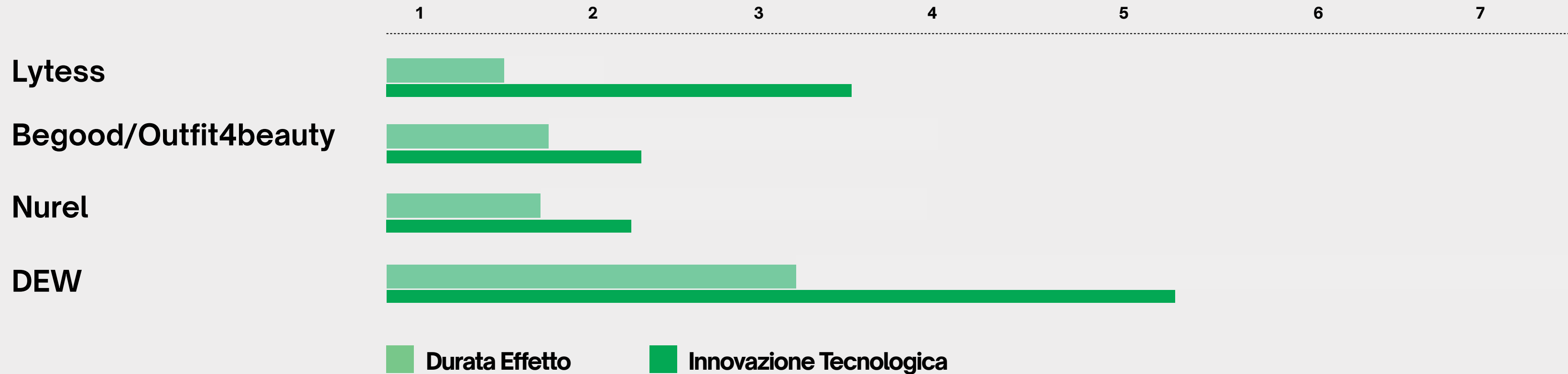
**Rispetta i tre principi delle missioni spaziali di lunga durata**

“La tecnologia è pubblicata all’interno dell’ESA Technology Broker, programma dell’Agenzia Spaziale Europea per tecnologie avanzate verso applicazioni industriali.”

[LINK TO SOURCE](#)

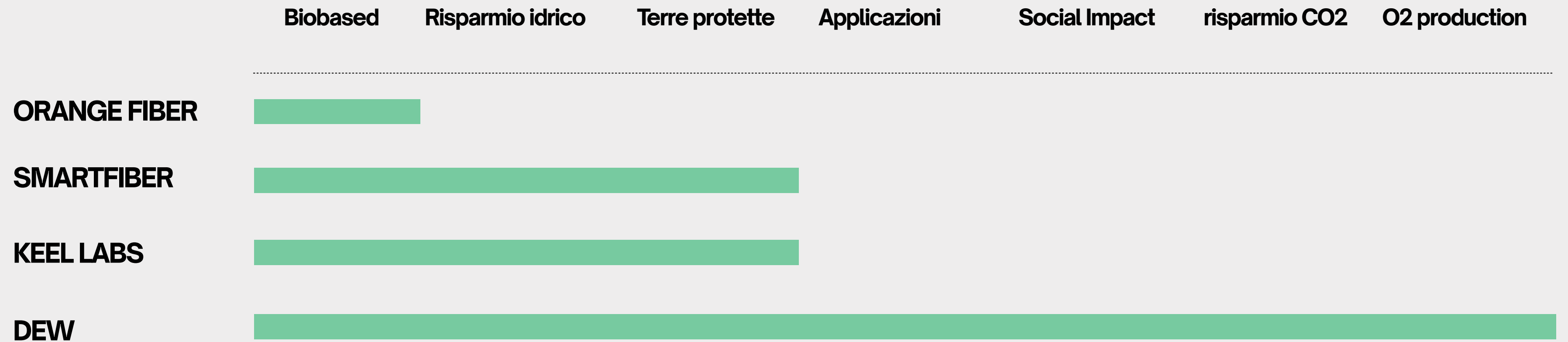
**COMPETITOR COSMETOTESSILI**

I cosmetotessili sono tessuti che rilasciano ingredienti sulla pelle integrando abbigliamento e skincare.

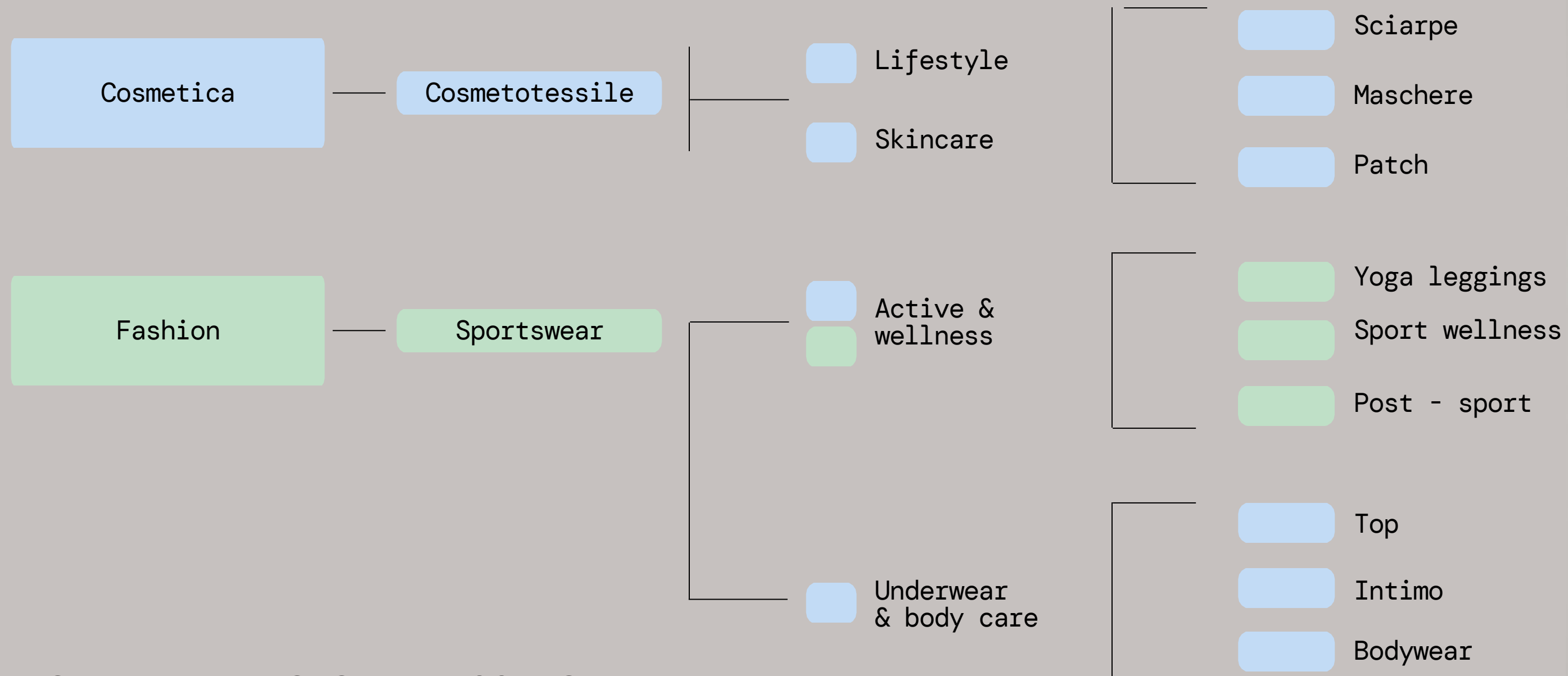


- Cosmetici incapsulati (microsfere)
- Componenti non rigenerabili
- L'effetto svanisce con lavaggi
- Durata limitata
- Costi elevati

# COMPETITOR BIOTESSILI



## “Cosmetics first. Fashion at scale”

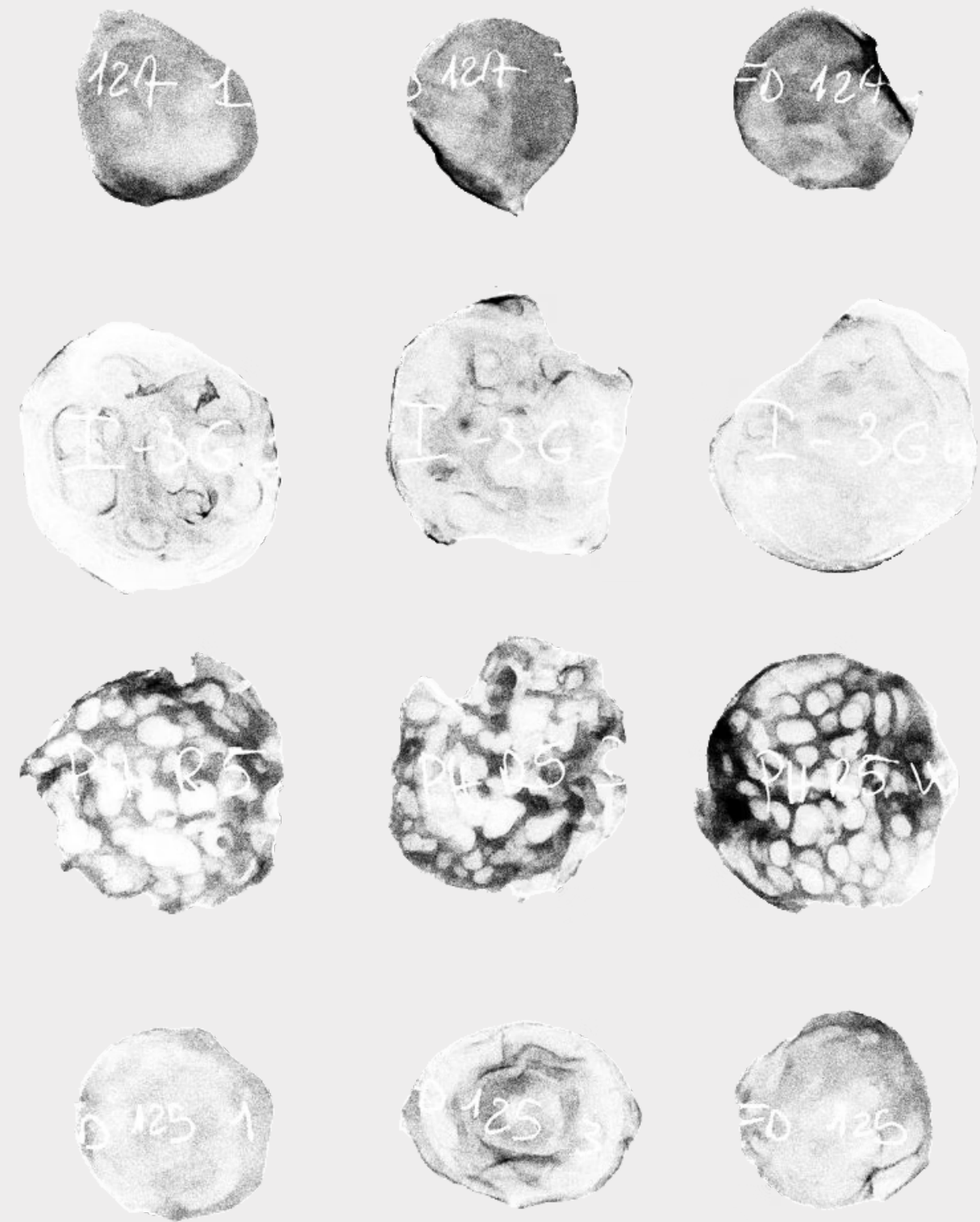
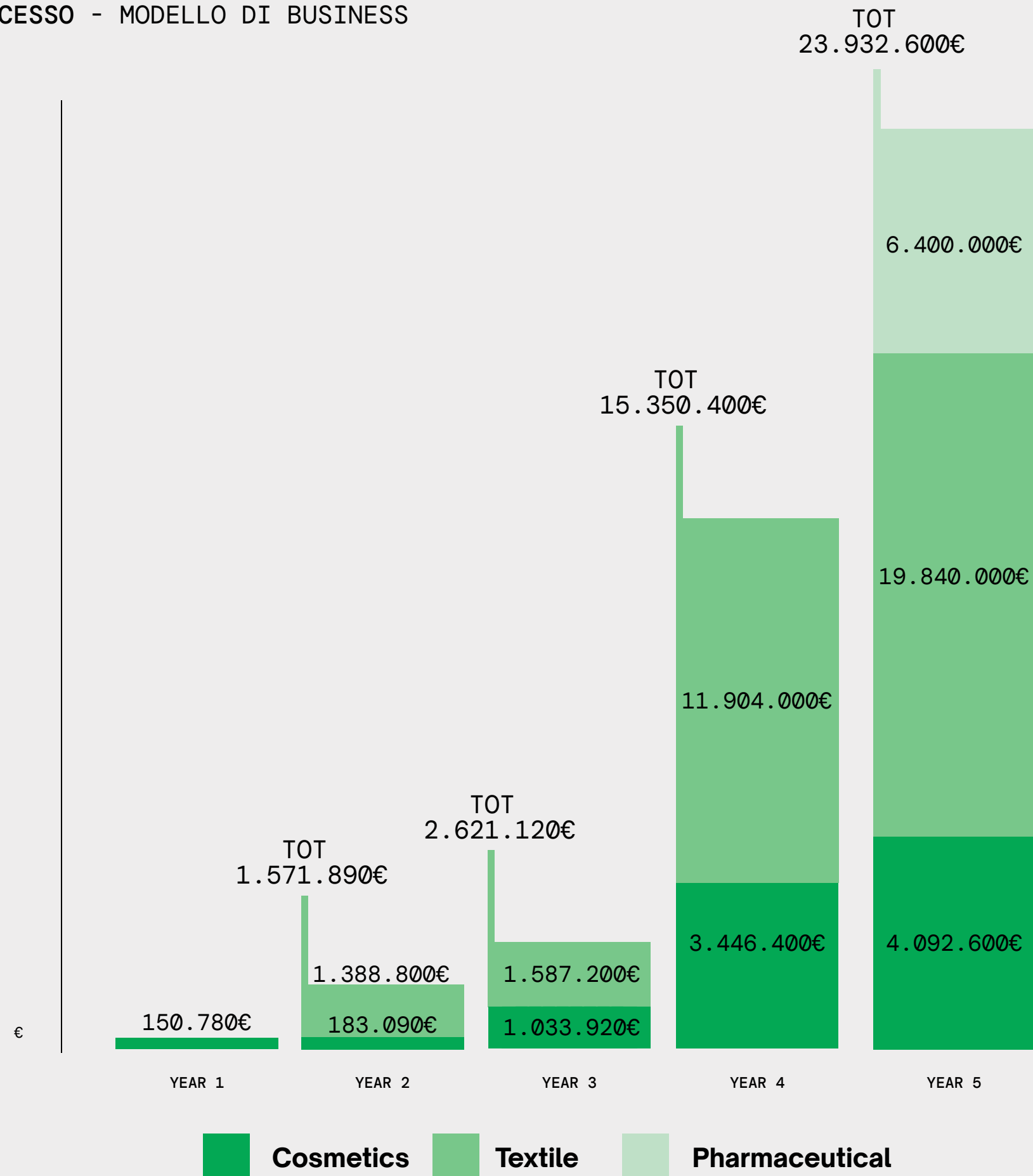


### FORNITURA DI ROTOLI DI TESSUTO

(formati tessili standard), Partnership B2B e sviluppo congiunto,

Concessione di licenze a lungo termine.





TRACTION LOI

**G.S.T. SRL TOMA**

fashion brand

**ID.EIGHT**

**IL FABBRO**

tailoring

**EUROJERSEY**

TRACTION

**LOTTOZERO**

(textile hub)

enthusiastic to collaborate

**BIOSYNTEX**

**MAGNOLAB**

**MAELIZ**

OPPORTUNITIES

TOP 14% OF PROJECTS EVALUATED FOR THE EARTHSHOT PRIZE 2025

SPECIAL MENTION ANGI 2025 INNOVATION AWARDS, PRESENTED BY FONDAZIONE CRT

AWARDS

UNICREDIT Start Lab 2025 special mention

1ST PRICE "START&INNOVA GIOVANI" 2024

1ST PRICE "STARTUP EVOLUTION" 2025

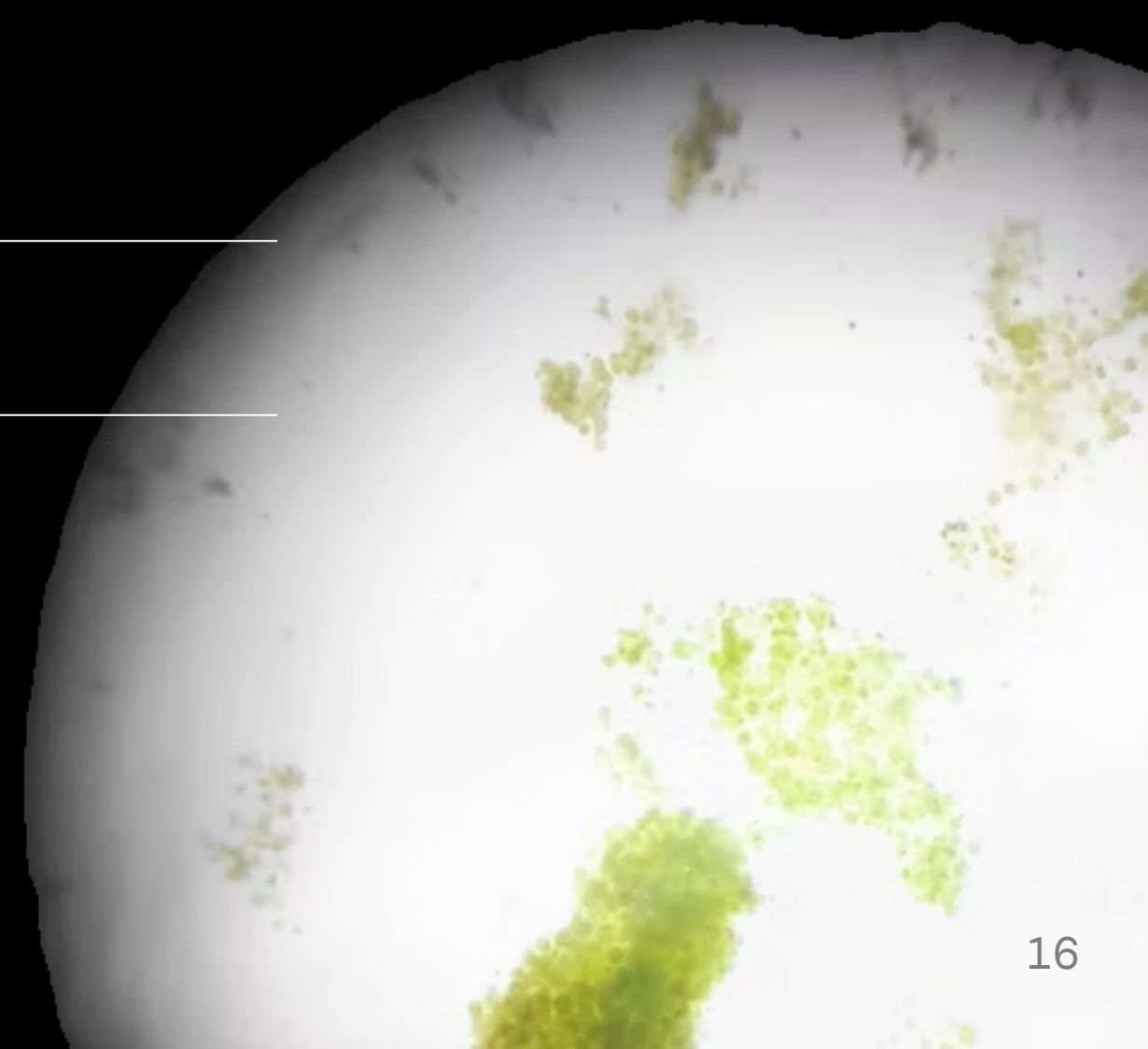
1ST PRICE CUMULUS GREEN 2020

1ST PRICE "START CUP MARCHE" 2024

TOP 14% OF PROJECTS EVALUATED FOR THE EARTHSHOT PRIZE 2025

SPECIAL MENTION ANGI 2025 INNOVATION AWARDS, PRESENTED BY FONDAZIONE CRT

SPECIAL MENTION ANGI 2025 INNOVATION AWARDS, PRESENTED BY FONDAZIONE CRT



2024

**11/2024**  
Costituzione  
Startup

---

**12/2024**  
NOMINATION  
TO EARTHSHOT  
PRIZE 2025

2025

**04/2025**  
LAB  
Setup e test

---

**07/2025**  
Deposito brevetti

2026

**01/2026**  
Fundraising e ricerca  
investitori

---

**09/2026**  
Prove industriali con  
RISE, scale-up

---

**12/2026**  
Test processi tessili.

2027

**03/2027**  
Prototipazione di tessuto

---

**03/2027**  
Piano di marketing e  
comunicazione

---

**11/2027**  
Primi contratti di fornitura  
e ordini

2028

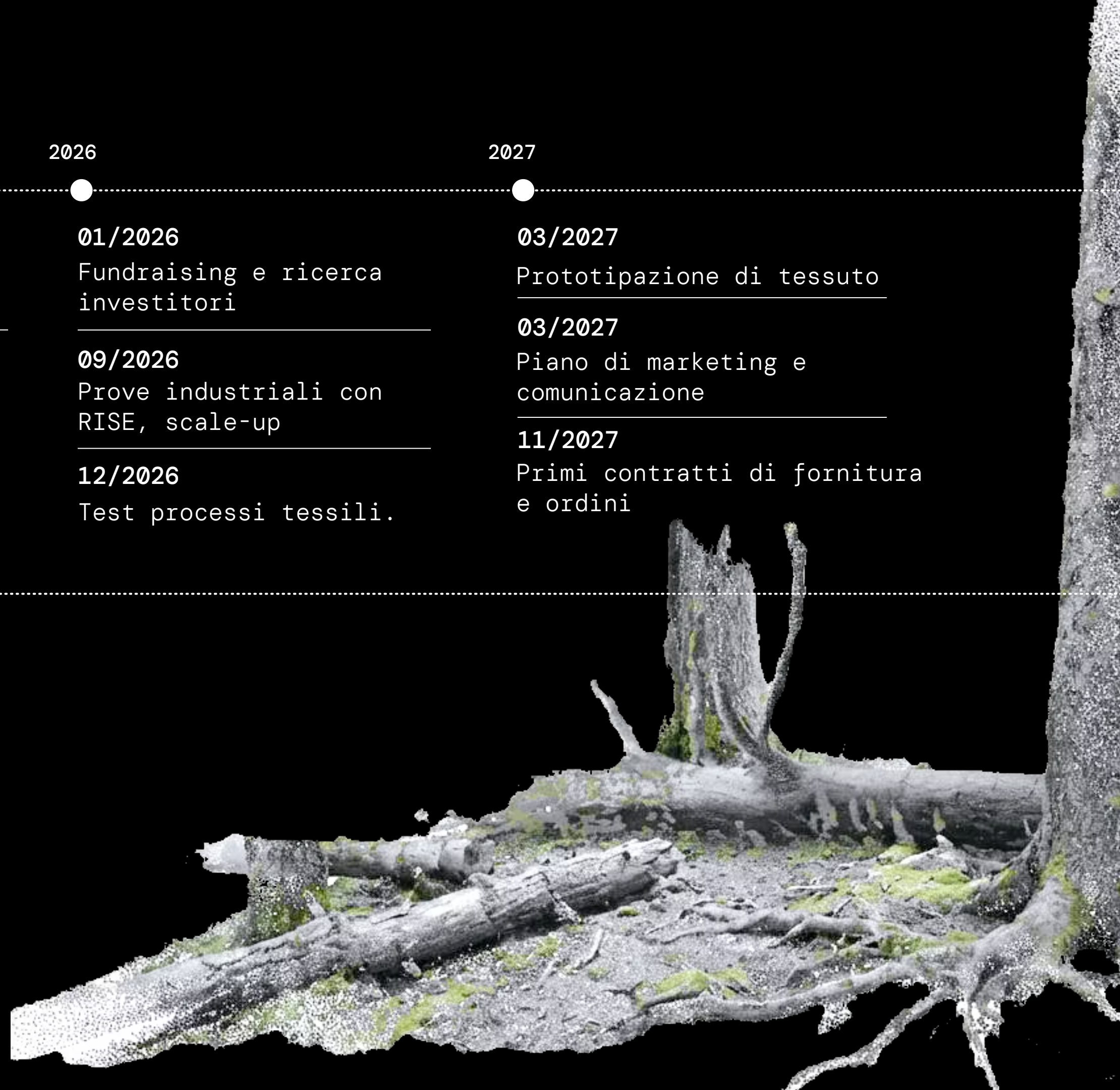
**01/2028**  
Consegne prime produzioni  
cosmetiche

---

**02/2028**  
Analisi preliminare per  
applicazioni farmaceutiche

---

**09/2028**  
Consegne delle prime  
forniture di prodotto  
sportswear e cosmetica



dew.